

Booklet Demo



CUSTOMER
INNOVATION
CENTER

Innovation & COE

 **TIMENTERPRISE**

Elenco Soluzioni Demo per aree tecnologiche



- TIM Urban Genius
- TIM Digital for Retail & AI for Retail
- Cloud Mobility & BuyParking
- Smart Manufacturing
- AI-based Inventory Optimization
- AI-based Production Optimization

- Smart Notes ExtrAI
- Virtual Advisor per Accesso ai Dati Aziendali
- AI Digital Assistant
- AI Creative Management Platform
- Customer Clustering AI
- Quelix
- Gestione Documentale Smart | DocMio
- Dati sintetici
- TIM AICA

- Cloud4Media
- Virtual Datacenter e Green IT

- XR Platform
- VisitAR Bologna
- Digital Wallet NFT

- TIM Guardian
- Decision Intelligent Platform
- Telsy Spyware Detector Device
- CyberSonar

Schede di dettaglio per singola soluzione

AI



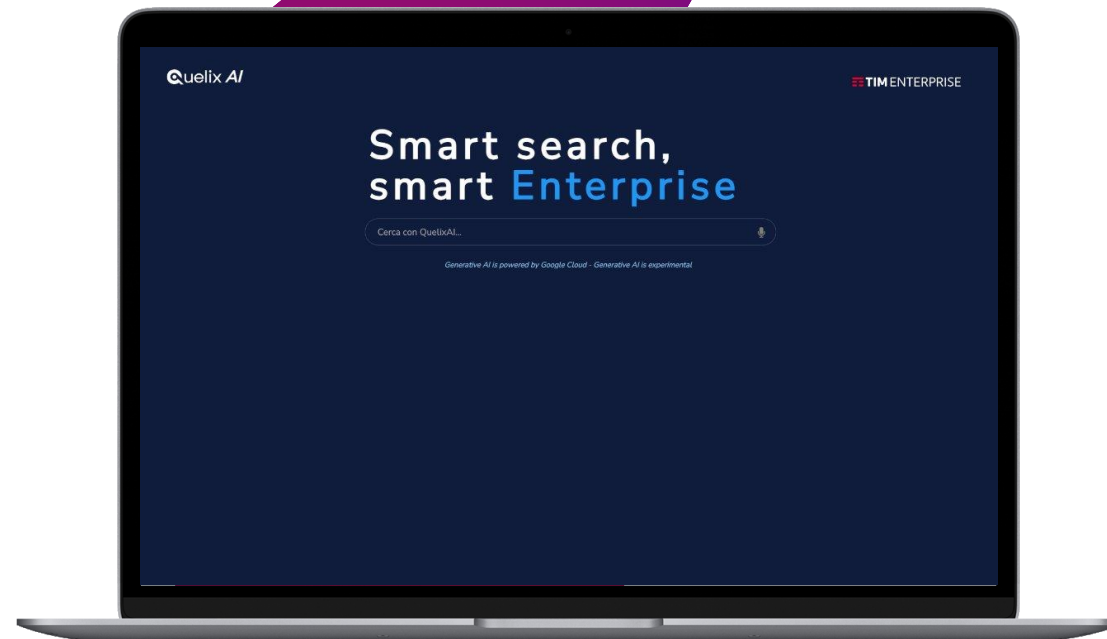
Enterprise Gen AI Search | Quelix AI

Il motore di ricerca che interpreta il linguaggio naturale per governare le informazioni

Quelix AI è una **piattaforma SaaS** dedicata al mondo Enterprise, progettata per aiutare l'utente finale a migliorare l'esperienza di ricerca attraverso **un motore semantico** con capacità di elaborazione e di **funzionalità di Generative AI** che permettono al sistema di elaborare risposte originali attingendo alla Knowledge Base di riferimento. Attraverso l'uso di **modelli linguistici avanzati (LLM)** questo motore è infatti in grado di comprendere e generare contenuti originali in linguaggio naturale.

Quelix, al passo con gli sviluppi dell'AI Generativa, è in continua evoluzione. Oltre alla presenza di un **Agente Conversazionale**, che fornisce una risposta puntuale generata mostrando le fonti da cui ha preso le informazioni, tra le novità in fase di sviluppo c'è un **LLM intent routing** che usa la versatilità dei Grandi Modelli di Linguaggio per riconoscere gli intenti degli utenti, e ottimizzare tramite un instradamento efficiente il flusso di navigazione interno a un sito web.

Quelix AI fornisce ai clienti un ambiente di **configurazione della/e Knowledge Base**, gestibile e modificabile in modalità autonoma. Permette inoltre di integrare tramite API le funzionalità core di Search Semantica e Generativa all'interno dei propri portali web. Sempre lato web c'è la possibilità di integrare in Quelix un sistema di **Recommendation** che mostra, con soluzione di continuità alla risposta semantica, prodotti e servizi correlati o che si vogliono sponsorizzare.

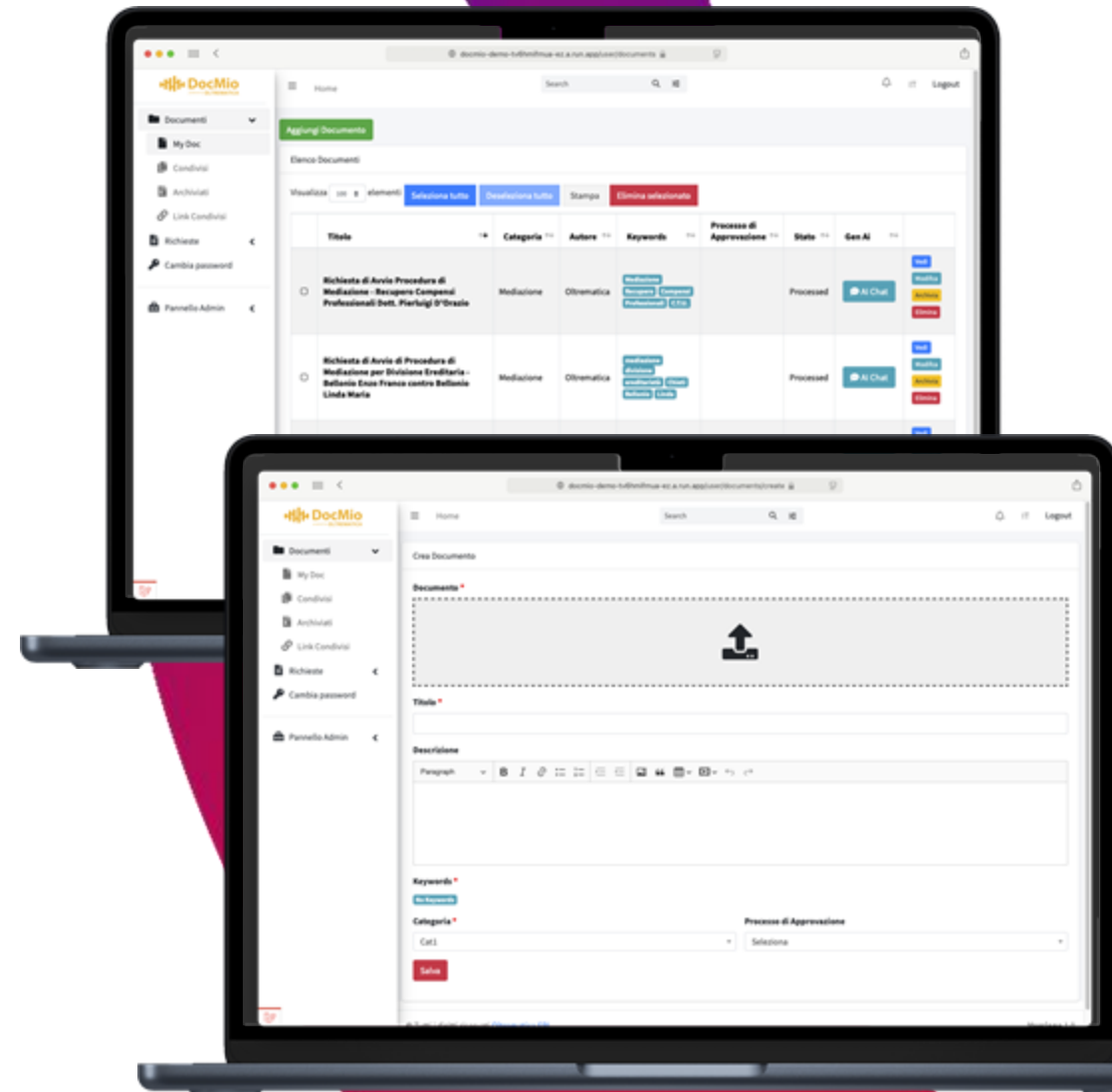


Gestione Documentale Smart | DocMio

Soluzione cloud per la collaborazione che consente di creare, gestire, consultare e condividere archivi documentali in modo efficiente.

La piattaforma trasforma radicalmente la gestione documentale, rendendo l'archiviazione e la condivisione dei file non solo più efficienti, ma anche incredibilmente intuitive, grazie alle seguenti funzionalità:

- **Creazione archivio:** Supporta il caricamento e la catalogazione automatica di documenti digitali, sia singoli file che import massivo, utilizzando l'AI per un'organizzazione efficace. Consente anche la dematerializzazione di archivi cartacei e integra l'importazione automatica degli allegati e-mail, garantendo una gestione documentale centralizzata senza carta.
- **Gestione archivio:** Strutturato per offrire semplicità e flessibilità, consente modifiche e aggiornamenti rapidi. Garantisce accesso sicuro tramite un sistema di autorizzazioni multilivello che regola le attività degli utenti (consultazione, caricamento, gestione) e i diritti sui documenti (visualizzazione, download). Include strumenti di monitoraggio dei flussi approvativi per controllare workflow e tempi di evasione, con dashboard personalizzabili per analisi metriche e storico eventi.
- **Consultazione documenti:** Permette l'accesso immediato ai documenti da qualsiasi dispositivo, con ricerca avanzata per titolo, categoria e parole chiave, migliorando l'accessibilità alle informazioni. Grazie a GenAI, estrae automaticamente sintesi dei contenuti, facilitando l'acquisizione rapida delle informazioni chiave.
- **Condivisione documenti:** L'archivio condiviso consente a clienti e utenti esterni di accedere in modo sicuro ai documenti online, supportando una collaborazione fluida. La soluzione si integra con piattaforme collaborative come OneDrive, Google Drive, Dropbox e Box.com, assicurando una gestione ottimale e il controllo dei contenuti anche con partner esterni.



Dati Sintetici

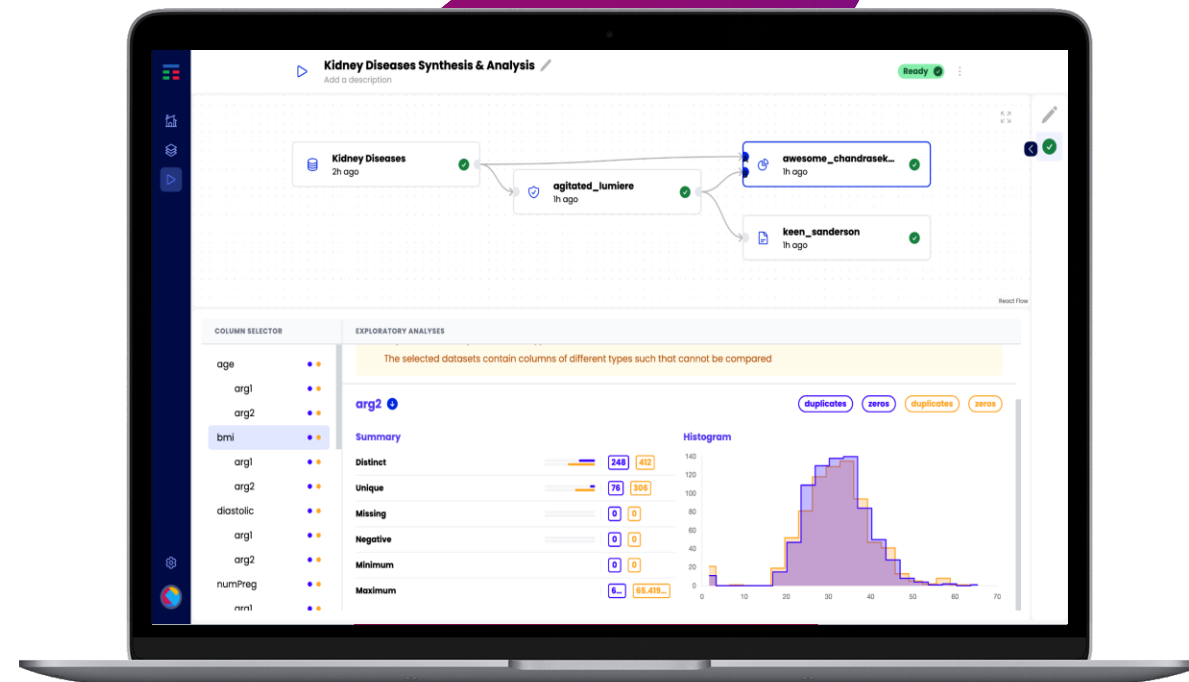
I dati sintetici abilitano gli algoritmi di machine learning, risolvendo le problematiche di condivisione dei dati e correggendo i bias

L'AI generativa, oltre a generare nuovi contenuti in termini di testo, immagini, video e codice, è in grado di **creare anche dati**. Tali dati, creati artificialmente, possono essere condivisi ed essere **usati per addestrare modelli di Machine Learning**, assicurando la privacy del dataset originale, mantenendo caratteristiche molto simili ai dati di partenza e una distribuzione statistica quasi identica.

I maggiori ambiti applicativi sono il mondo **finance e healthcare**.

Ad esempio per il mondo bancario, i dati sintetici possono abilitare un modello di AI in grado di eseguire previsioni sui movimenti bancari di PMI prevedendo se le aziende avranno bisogno di liquidità nel futuro, con lo scopo di poter anticipare delle azioni mirate. I dati utilizzati per l'addestramento sono dati sintetici e il tool è in grado di generarne di nuovi in real time.

- Dati anonimizzati senza perdita di informazione
- Riduzione del Time-To-Market
- Dataset privi di bias e bilanciati



Smart Notes ExtrAI

Soluzione per eventi in grado di elaborare e generare contenuti esclusivi e fruibili in real time

Prodotto SaaS di *Generative AI* che processa qualsiasi tipo di talk, lezione o altro tipo di informazione, e costruisce *in tempo reale* un sito web personalizzabile che mette a disposizione:

- **Key points:** elaborazione degli speech in punti chiave, arricchiti di ogni dettaglio, e accessibile tramite una semplice ed intuitiva user experience, volta a facilitare la comprensione e l'approfondimento da parte dell'utente. Il plus della funzionalità risiede nell'affidabilità dei contenuti proposti e nel boost che darà all'apprendimento.
- **Tutor Virtuale:** in grado di rispondere, h24, 7 giorni su 7, in ogni lingua, a qualsiasi domanda e interagire con l'utente, come un vero e proprio tutor umano, in supporto alla comprensione dell'oggetto del talk.

Trasforma un evento fisico in un'esperienza digitale duratura nel tempo: creazione di contenuti unici da inserire nel sito dell'evento. I contenuti digitalizzati e generati dei talk dell'evento sono resi immediatamente disponibili agli utenti.

Massimizza la retention post-evento e sfrutta i dati per scoprire i reali interessi dei partecipanti, potenziando così le tue strategie di vendita e marketing.



Virtual Advisor per Accesso ai Dati Aziendali

Business Intelligence conversazionale per far parlare gli utenti di business con i dati aziendali

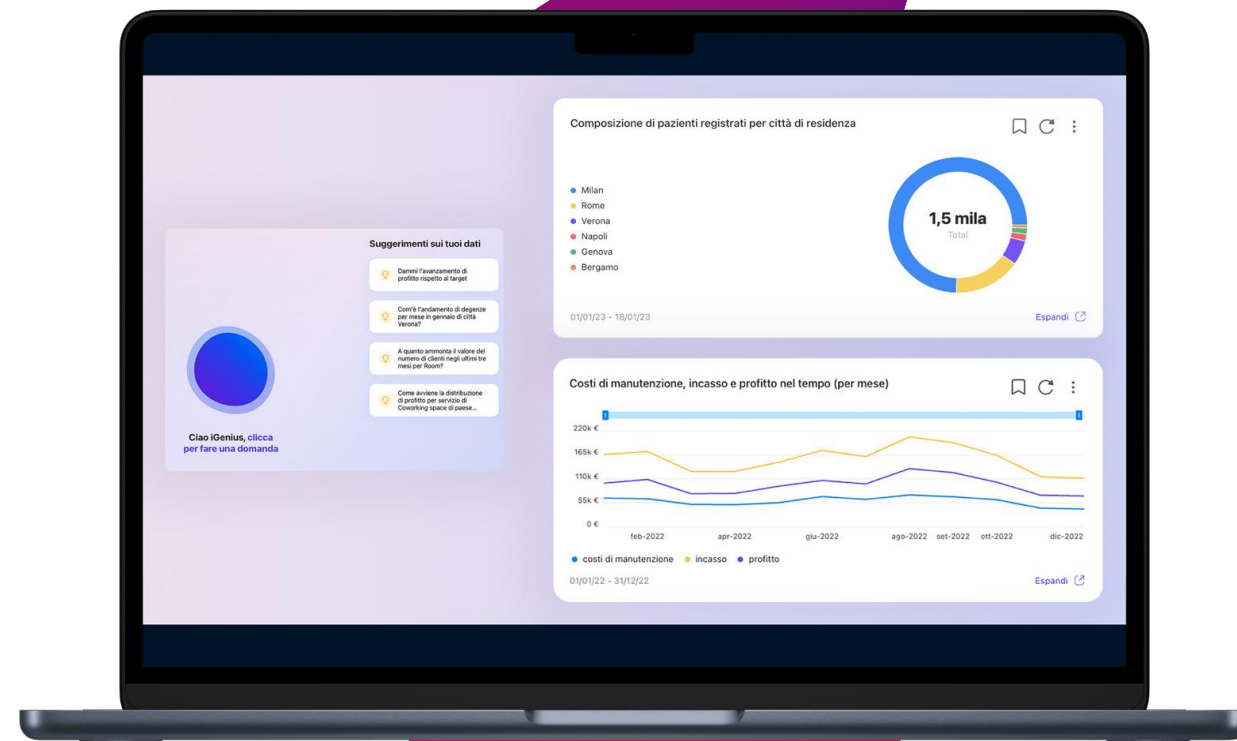
Soluzione di **Generative BI** che accelera l'adozione dei dati, rendendo più facile l'accesso alle informazioni utili per prendere decisioni

Le componenti avanzate di AI integrate con la tecnologia proprietaria di iGenius, consentono di **accedere ai dati aziendali in pochi secondi**, anche per utenti non esperti in analisi e valutazione di dati.

L'approccio conversazionale con il Virtual Advisor rende l'esperienza di utilizzo semplice, personalizzata e proattiva, perché ideata come una App per i Consumer.

Gli esperti in azienda di Analytics non dovranno più preoccuparsi di realizzare Report, e potranno concentrarsi sul valore dei dati, lasciando autonomi gli utenti di business.

La soluzione permette di connettere diverse fonti di dati. (Salesforce, Google Sheets, Oracle, Azure SQL, SaaS Applications, ecc.) e ottenere approfondimenti in tempo reale.



AI Digital Sales Assistant

Assistente virtuale basato su AI per interagire con i clienti e mostrare i prodotti migliori e più attinenti le loro richieste

Soluzione per tutti i siti internet in cui il cliente ha necessità di **interagire** con l'azienda per **comprendere**, **scegliere** e comprare, dialogando con un assistente virtuale basato su Intelligenza Artificiale.

La soluzione offre al potenziale acquirente la possibilità di interagire con un **Bot** che grazie alla **Generative AI** risponde in maniera naturale, suggerendo i prodotti adeguati alla richiesta in modo che il cliente possa cliccare sui prodotti suggeriti e trasferirsi al carrello. Una volta chiusa la richiesta, le conversazione e le metriche di engagement vengono raccolte in una dashboard.

Il **Bot** possiede le seguenti **features aggiuntive**:

- Call to Action e Tracking System per misurare i click e le conversioni
- Contenuti aggiuntivi (Possibilità di inserire contenuti esterni da CRM o Documenti)
- Nativo multilingua
- Dashboard unificata (Reportistica delle Conversion e del traffico)
- Auto segmentazione (Registrazione dei dati delle conversation per arricchimento DB e segmentazione).

Prodotto basato sulla piattaforma SaaS in Cloud AutoCust di Traction.



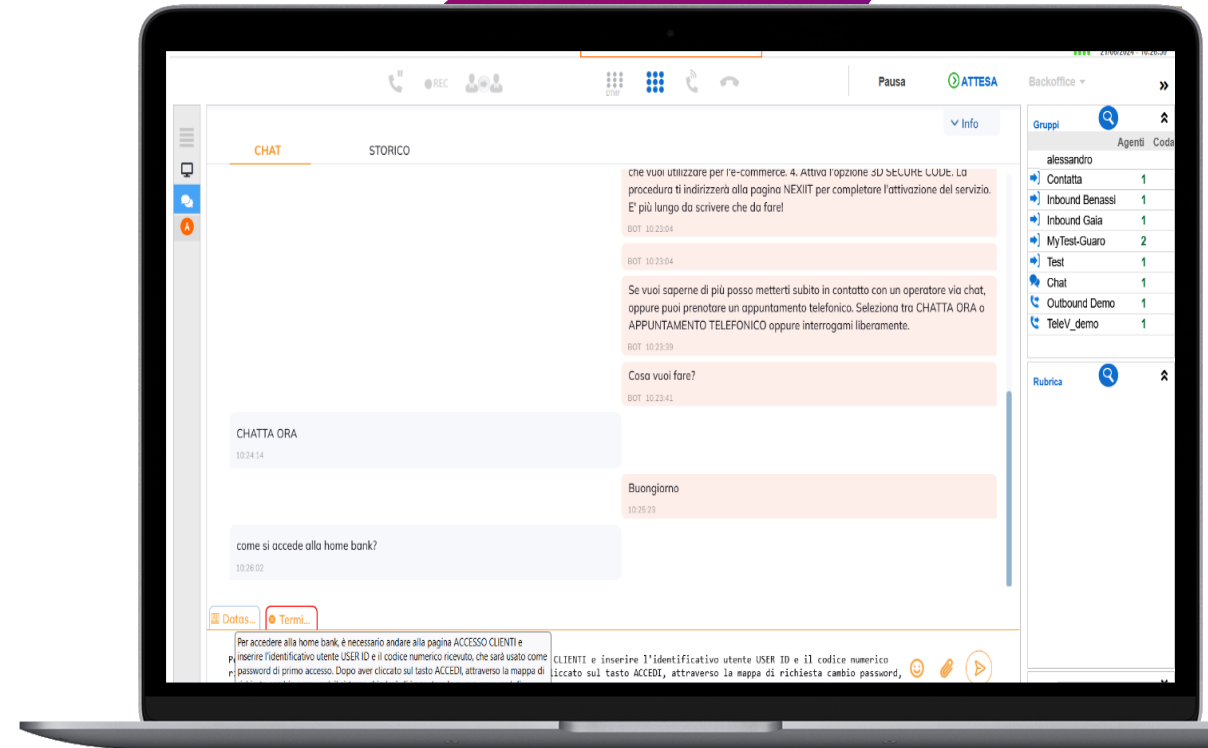
TIM AI Customer Assistant

Soluzione Ready to use per il Customer care, multicanale, basata su assistenti virtuali conversazionali integrati a tecnologie AI evolute e generative

- Soluzione installata su **un'architettura cloud multitenant** di ultima generazione, **nei Data Center di TIM**
- **Gestione** contatti provenienti sia da **canali digitali** che da **canale telefonico**
- Creazione, gestione e **addestramento** dell'assistente virtuale **a partire da dati specifici forniti dall'Azienda**
- Connettore **tecnologie AI** avanzate (NLU, LLM) **Google/ Microsoft Azure**
- Modulo per **integrazione applicazioni esterne** (CRM, Trouble Ticketing, piattaforme di collaboration,...)

Value proposition

- Maggiore efficienza operativa del Customer service
- Riduzione dei costi del customer service
- Risoluzione più rapida e personalizzata su tutti i canali di comunicazione
- Human in the Loop: handover verso agente quando necessario o richiesto sia tramite chat che tramite voce
- Disponibilità 24/7



AI Creative Management Platform for ADV

Soluzione basata su AI generativa e predittiva al servizio di ADV evoluta, personalizzata e interattiva

Creative Management Platform che rivoluziona il processo creativo tradizionale grazie a Generative e Predictive AI, consentendo di creare e personalizzare dinamicamente contenuti marketing e advertising su larga scala, in tempo reale e con la massima efficienza.

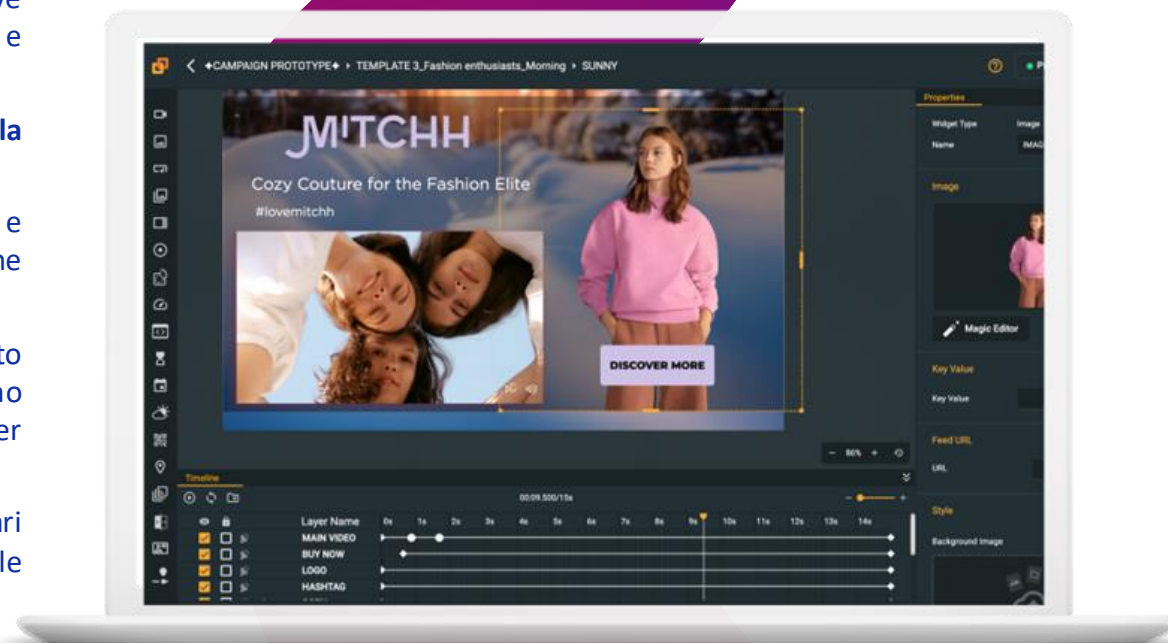
Connected-Stories permette di gestire l'intero ciclo di vita della creatività: dalla definizione della strategia alla produzione dei contenuti, fino alla distribuzione, ottimizzazione e analisi.

Attraverso l'uso della Generative AI, la piattaforma consente di creare contenuti personalizzati e interattivi in modo rapido ed efficiente, **grazie anche al supporto di un chatbot specializzato** che supporta nella definizione di strategie mirate per ogni attività e segmento di consumatori.

I contenuti vengono poi assemblati dinamicamente in tempo reale basandosi su segnali di contesto e modelli proprietari di ML, che garantiscono una distribuzione ottimale e ottimizzano costantemente le performance, adattandosi in tempo reale ai comportamenti degli utenti per proporre sempre il contenuto giusto al momento giusto.

Le dashboard di analytics proprietarie offrono un monitoraggio completo, fornendo dati granulari su performance e comportamenti degli utenti, fondamentali per ottimizzare continuamente le strategie creative e arricchire la visione complessiva del consumatore.

Connected-Stories consente così di creare contenuti altamente personalizzati e data-driven per tutti i canali digitali, dagli annunci pubblicitari ai social media, dalle app ai siti web, garantendo efficacia e rilevanza in ogni contesto.



Customer Clustering AI

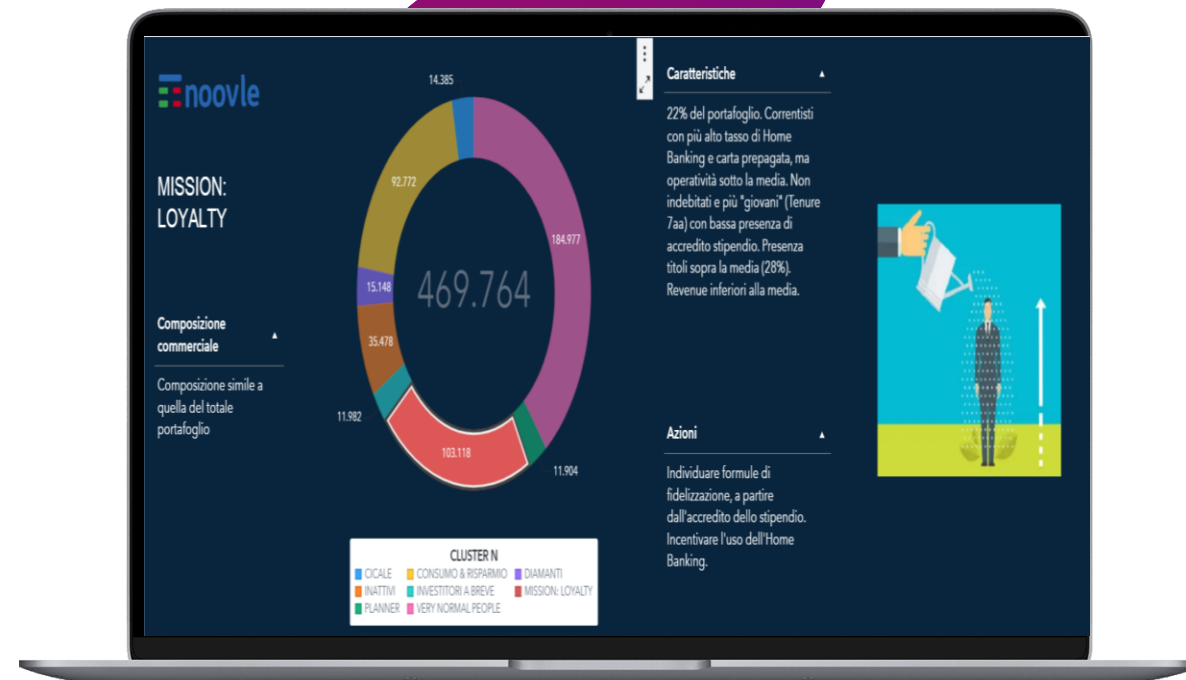
Soluzione AI & data driven demand analysis and customer clustering

Piattaforma di IA ed analytics cloud native che offre soluzioni integrate che soddisfano ogni esigenza relativa all'elaborazione di dati e analisi nell'ambito di svariati casi d'uso, quali ad esempio:

- **Clustering clientela.** Segmentazione data driven del portafoglio clienti
- **Churn Private Banker/Insurer.** Classificazione della propensione al passaggio alla concorrenza dei gestori di portafogli di clienti private
- **Gestione Reclami.** Categorizzazione automatica di testi che riportano un reclamo da parte di un cliente attraverso un touchpoint
- **Qualificazione Filiere Produttive.** Valutazione del rischio forniture all'interno di una filiera rispetto a diversi driver/dimensioni (finanziario, operativo, network, compliance)
- **Propensione Acquisto Prodotti Finanziari.** Classificazione della propensione dei clienti ad acquistare specifici prodotti finanziari
- **Ticket process monitoring.** Soluzione di monitoraggio e predizione dei processi di gestione dei ticket

Attraverso i differenti moduli della piattaforma è possibile gestire l'intero ciclo di vita dell'analisi:

- Accesso, profilazione, pulizia e trasformazione e preparazione dei dati self-service.
- Creazione e gestione di modelli di IA&ML in modo automatico
- Visualizzazione dei dati tramite dashboard interattivi per la creazione di report con elementi analitici incorporati



IoT & Data Monetization

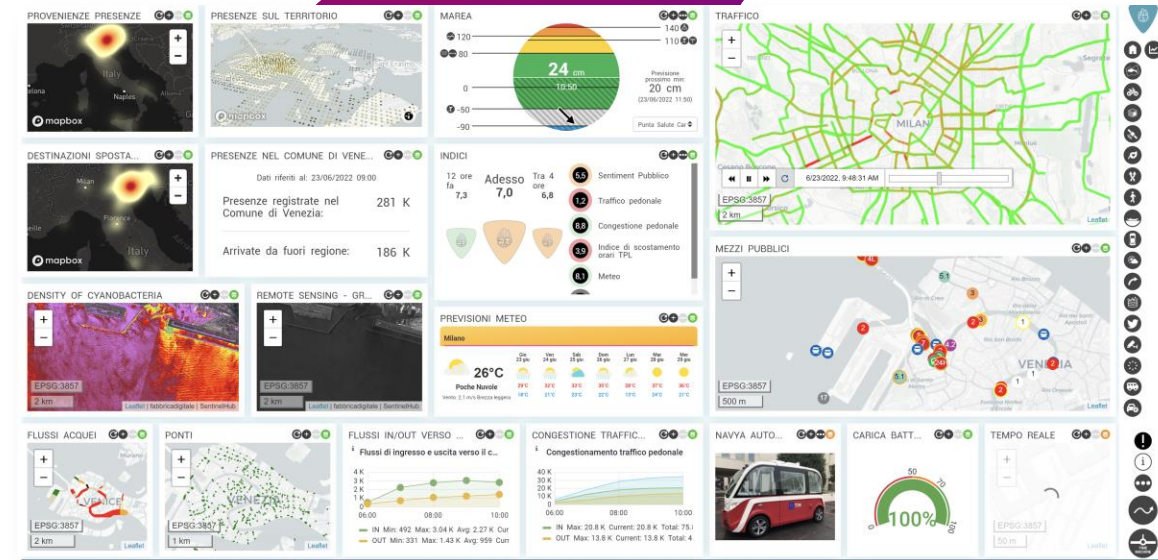


TIM Urban Genius

Piattaforme per le città del futuro e mobilità avanzata

TIM Urban Genius è una piattaforma di 'intelligenza urbana' che impiega le più innovative tecnologie, quali l'Intelligenza Artificiale e i Big Data, per un approccio olistico all'analisi dei dati di campo e al supporto decisionale nella gestione di un sistema complesso come la città.

I dati, insieme alla tecnologia, generano valore informativo: conoscenza del territorio, pianificazione dei servizi, analisi dei fenomeni di breve e lungo periodo, e ottimizzazione dei costi al fine di migliorare il benessere di cittadini e imprese e supportare la crescita e lo sviluppo sostenibile. La raccolta integrata dei dati, la creazione di nuovi dataset mediante reti di sensori IoT e l'arricchimento con open data, abilitano l'accesso a informazioni indispensabili per il controllo e supporto alle decisioni per un approccio Data Driven per supportare la conoscenza del territorio, la pianificazione ed ottimizzazione dei servizi e il coinvolgimento dei cittadini.



TIM Cloud Mobility

Piattaforme per le città del futuro e mobilità avanzata

TIM Cloud Mobility combina le tecnologie cloud, 5G e AI del Gruppo TIM applicate ai servizi di mobilità con l'obiettivo di promuovere la digitalizzazione dei trasporti per l'erogazione di servizi avanzati di connettività e di infotainment on board agli utenti del servizio di trasporto, arricchendo così la loro esperienza di viaggio con nuove informazioni sul territorio locale. Il portale sarà mostrato tramite computer e monitor di bordo direttamente sul mezzo di trasporto, oltre a fruirne via browser su smartphone proprietario, per permettere ai passeggeri di ottenere informazioni sulle prossime fermate, news, meteo, luoghi turistici e di pubblica utilità geolocalizzate rispetto al tragitto del mezzo di trasporto.

- **Info su percorso di Linea real time** con scorrimento delle fermate e prossima fermata in arrivo
- **Info sui collegamenti per altri mezzi di trasporto** (mezzi su ruota/ferrovia) della stessa azienda e INFO su altri mezzi quali traghetti, metro, funivie
- **Info su luoghi di interesse** presenti sul percorso (monumenti/musei/...)
- **Pillole di informazione** news, meteo aggiornati in tempo reale
- **Accesso automatico alla rete Wi-fi** per navigazione del portale da smartphone
- **Sezione Media per contenuti carosello** per news su eventi locali per la pubblicizzazione di manifestazioni legate al territorio (mostre/concerti/...) o comunicazioni di servizio, video entertainment o immagini illustrative e ADV targettizzata sugli utenti loggati

The screenshot displays the TIM Cloud Mobility app interface. At the top, it shows the TIM ENTERPRISE logo and the stop code **1121**. The main section is titled **LINEA 4 (S. GIOVANNI - MUNICIPIO)**. A red banner indicates the **Prossima fermata MARINA ANGOLO DUOMO**. Below this, a list of stops is shown: **PONTE DEI FRANCESI PAZZIGNO**, **VESPUCCI CORSO GARIBALDI**, **REGGIA DI PORTICI ACIEF SCUOLA**, and **REGGIA DI PORTICI ACIEF SCUOLA**. To the right, there are sections for **PONTE DEI GRANILI - SOTTOPASSO** with icons for bus/tram, Alibus, and traghetti coincidences. Below that, a **Punto di interesse Maschio Angioino** is featured with a photo of the castle and a brief description. At the bottom, a news ticker shows: **14:55 - LIBIA: HAFTAR CONFERMA IL NO, POI L'ANNUNCIO DELLA RITIRATA DELLE TR** and the current time **16:47**.

BuyParking

Soluzione smart per muoversi in libertà e in piena sicurezza

Soluzione per la vendita e gestione dei titoli di sosta nelle aree parcheggio cittadine e l'acquisto di servizi accessori di micromobilità e copertura assicurativa.

L'utente accede alla piattaforma per **acquistare un titolo di sosta**

- Scelta dell'area parcheggio e della durata della sosta
- Indicazione possesso requisiti particolari (es: Residenti)
- Visualizzazione tariffa associate alla selezione
- Acquisto e attivazione immediata del titolo di sosta digitale

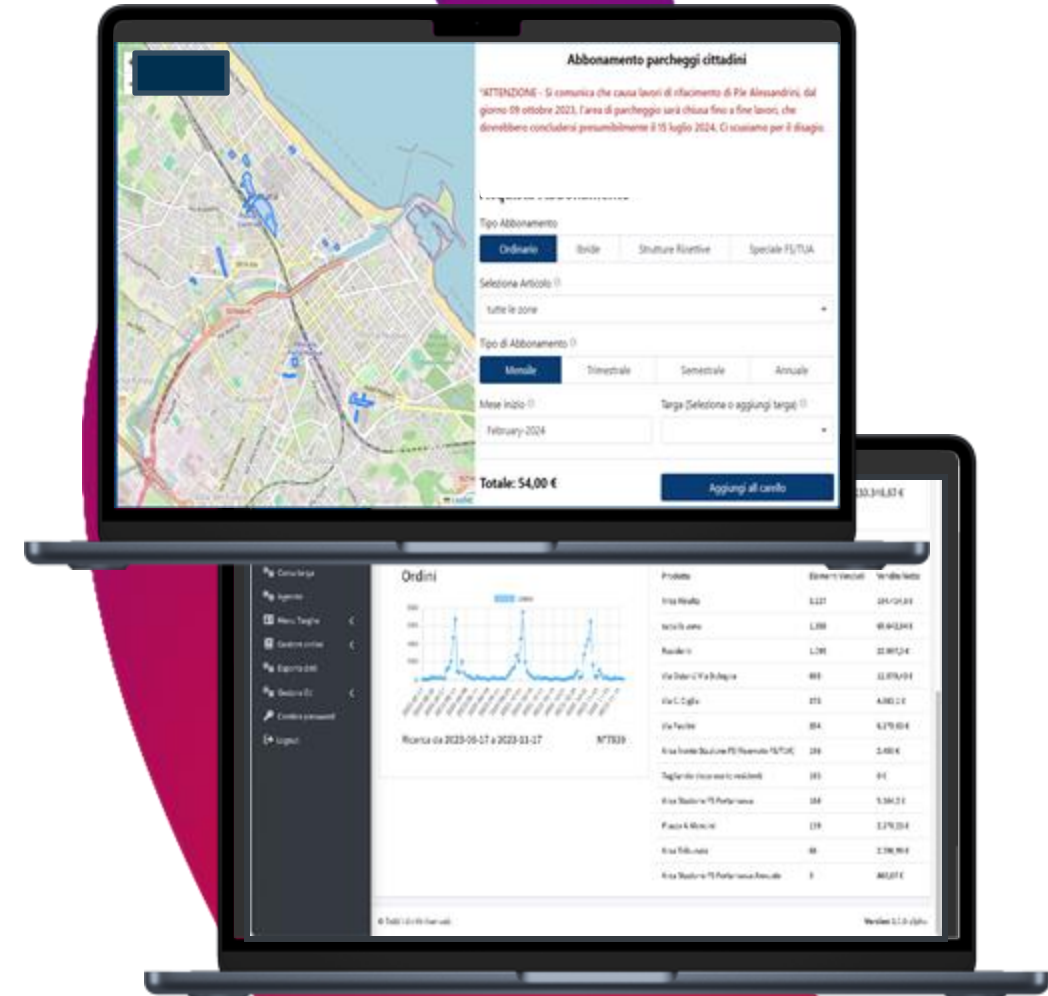
Prima del completamento dell'acquisto, la piattaforma suggerisce l'integrazione all'ordine di un servizio di **micromobilità** (bici, monopattino, scooter)

- Scelta del mezzo in sharing da utilizzare
- Scelta della durata dell'utilizzo
- Acquisto del mezzo di trasporto da utilizzare

Prima del completamento dell'acquisto, la piattaforma suggerisce l'integrazione all'ordine di un servizio di **copertura assicurativa** coerente con il mezzo prescelto

- Scelta del tipo di copertura assicurativa da associare all'utilizzo del mezzo scelto
- Associazione automatica della durata della polizza alla durata di utilizzo del mezzo
- Acquisto e attivazione della polizza all'orario di inizio utilizzo mezzo
- Ricezione via mail della documentazione relativa alla polizza

L'accesso all'area personale permette la verifica servizi attivi, la consultazione storico acquisti effettuati e mette a disposizione un repository documenti associati agli acquisti



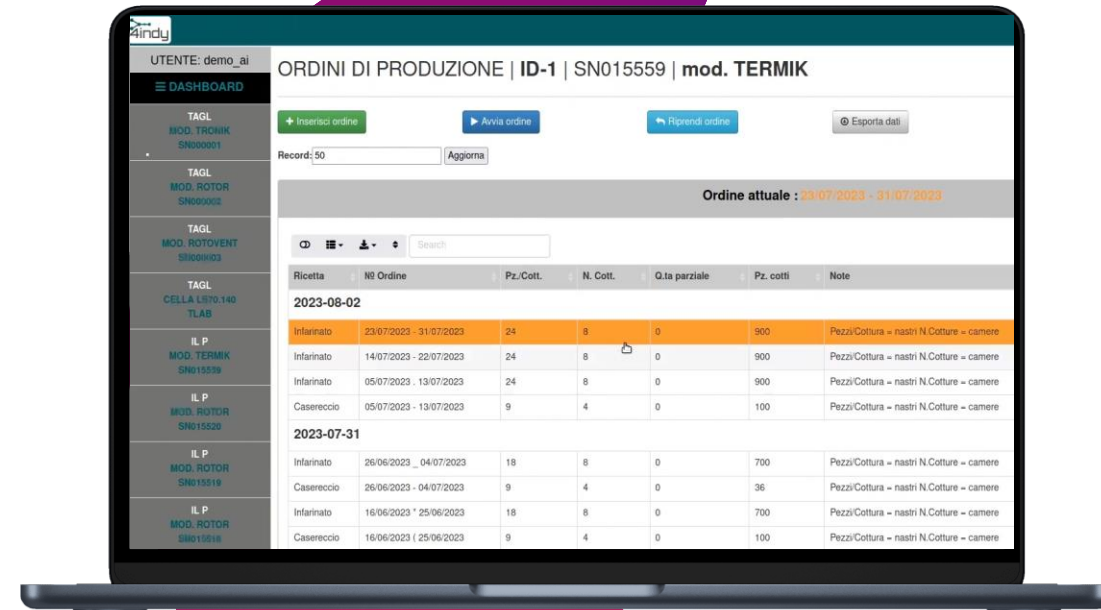
AI-based Production Optimization

Piattaforma per ottimizzare i processi produttivi

Piattaforma software per la gestione delle attività manifatturiere che, grazie all'impiego di advanced analytics e modelli predittivi di ML, permette la

- **Pianificazione ottimizzata degli ordini di lavoro:** l'applicazione di algoritmi di ML ai dati storici di produzione, unita all'analisi in real-time di obiettivi di produzione e vincoli imposti dai macchinari, permette di proporre in automatico una pianificazione della produzione ottimale, fornendo
 - **supporto decisionale** per approvvigionamento di materie prime
 - indicazione dei **tempi di evasione** degli ordini basati sulla capacità produttiva
 - **controllo sui costi** derivanti dal volume di vendite previste, **previsione costi energetici**, di materia prima, di stoccaggio, di personale e assimilabili
- **Manutenzione predittiva e anomaly detection dei macchinari:** analizzando i dati telemetrici dei macchinari nel corso del tempo, la soluzione identifica i segnali di usura e prevede guasti prima che si verifichino, suggerendo la pianificazione dell'intervento manutentivo senza bloccare la produzione; inoltre, grazie al monitoraggio real time dei macchinari, segnala allarmi in caso di anomalie

La componente Core gestisce connettività ai database, fornitura di API di comunicazione, raccolta e l'elaborazione dei dati provenienti da diverse fonti (come PLC, CNC e dispositivi IoT), connettori M2M e mette a disposizione dashboard e interfacce utente intuitive e personalizzabili.



AI-based Inventory Optimization

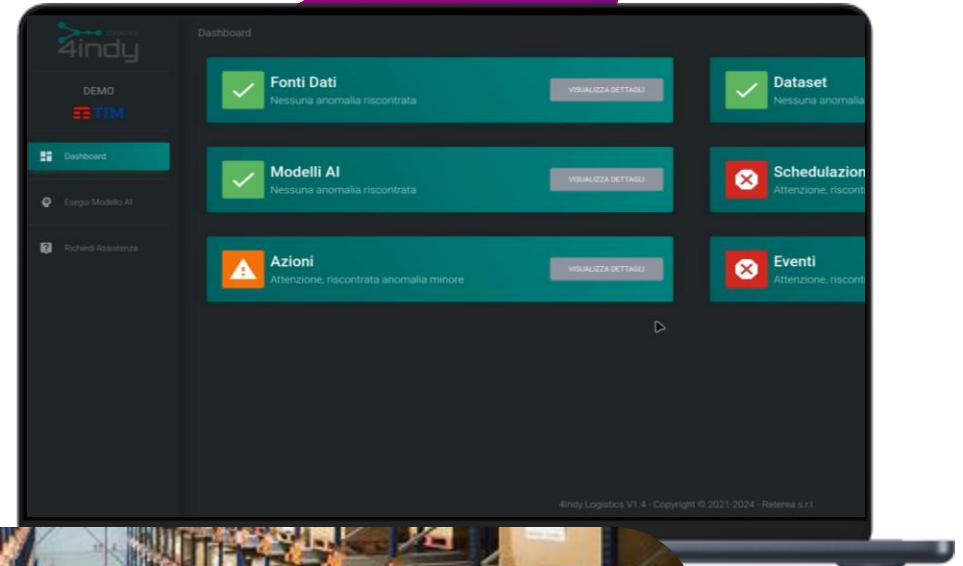
Piattaforma per ottimizzare la logistica dei magazzini di materie prime e prodotti finiti

Soluzione per la **gestione** ed **ottimizzazione delle scorte** di magazzino potenziata da AI, in grado di ridurre gli sprechi e migliorare l'efficienza della catena di approvvigionamento, permettendo alle aziende di prendere decisioni informate sulla gestione dell'inventario

La piattaforma è costituita da **modelli pre-configurati di ML** che consentono di analizzare grandi quantità di dati, identificare schemi e fornire previsioni. A titolo di esempio si riportano alcuni tra i modelli più utilizzati:

- **Previsione della domanda:** analizzando i dati storici sulle vendite e prevedendo i modelli futuri della domanda supporta la pianificazione dei livelli di inventario in modo più accurato, riducendo il rischio di esaurimento delle scorte e di scorte eccessive;
- **Ottimizzazione dei prezzi** in base a fattori quali domanda, concorrenza e costi, aiuta le aziende a massimizzare le entrate e la redditività;
- **Automatizzazione del riordino** dell'inventario in base alla domanda prevista, riducendo la necessità di intervento manuale e migliorando l'efficienza.

La componente Core gestisce connettività ai database, fornitura di API di comunicazione, raccolta e l'elaborazione dei dati provenienti da diverse fonti (come PLC, CNC e dispositivi IoT), connettori M2M e mette a disposizione dashboard e interfacce utente intuitive e personalizzabili.



TIM Digital for Retail & AI for Retail

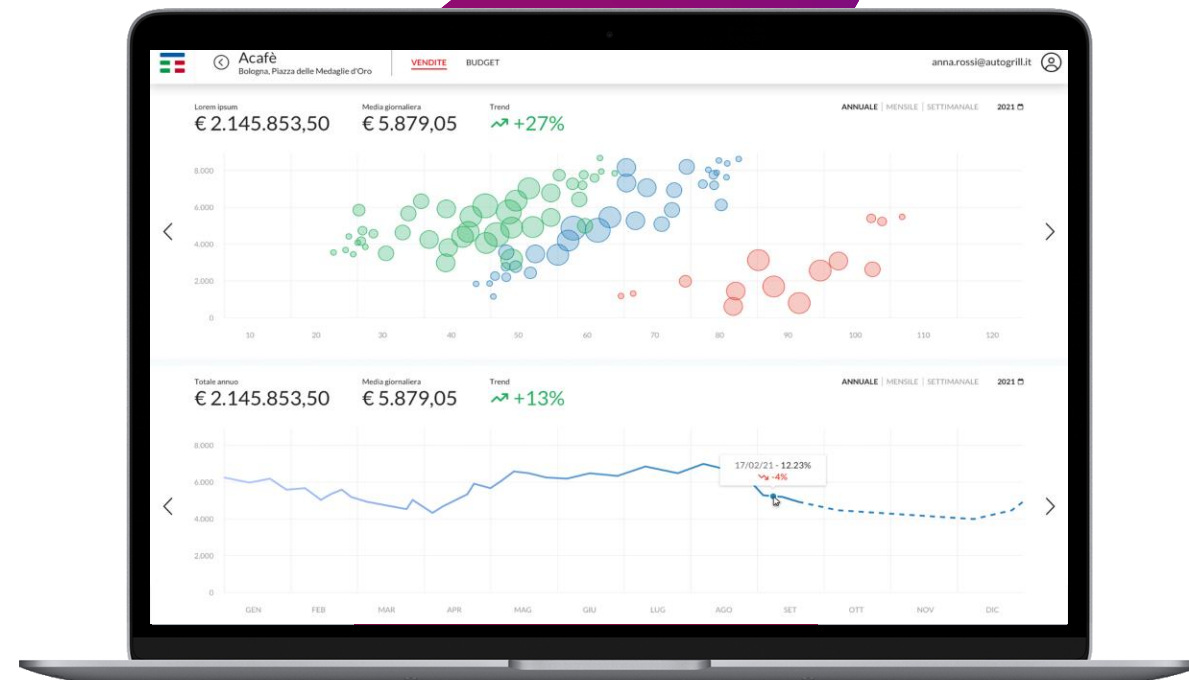
Una suite di soluzioni innovative per la digitalizzazione degli store e per la retail analytics

Le tecniche di Intelligenza Artificiale e l'adozione di device IoT in ambito Retail consentono di rafforzare il business grazie ad analisi evolute e algoritmi predittivi.

L' AI e più in generale la Retail Analytics, consentono di generare insight evoluti sui punti vendita, ottimizzarne le performance e migliorare l'esperienza d'acquisto del cliente finale.

Tramite l'acquisizione dei dati (e.g. rete mobile TIM, telecamere, altri sensori e device di campo), è possibile implementare sistemi di raccomandazione per suggerire prodotti e favorire up-selling e cross-selling o segmentare i clienti per customizzare le offerte, indirizzare al meglio le campagne di marketing, massimizzare l'engagement negli store fisici tramite sistemi evoluti di digital signage personalizzato.

È inoltre possibile implementare algoritmi predittivi e tecniche di clustering per anticipare il mercato e prendere decisioni strategiche, consentendo un'ottimizzazione e una corretta gestione del magazzino, ma anche abilitando tattiche commerciali sul punto vendita come ad esempio il dynamic pricing.



Smart Manufacturing

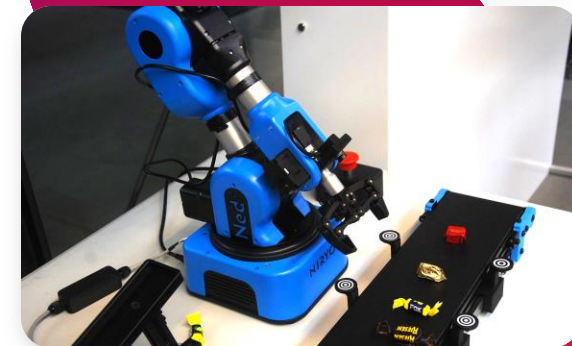
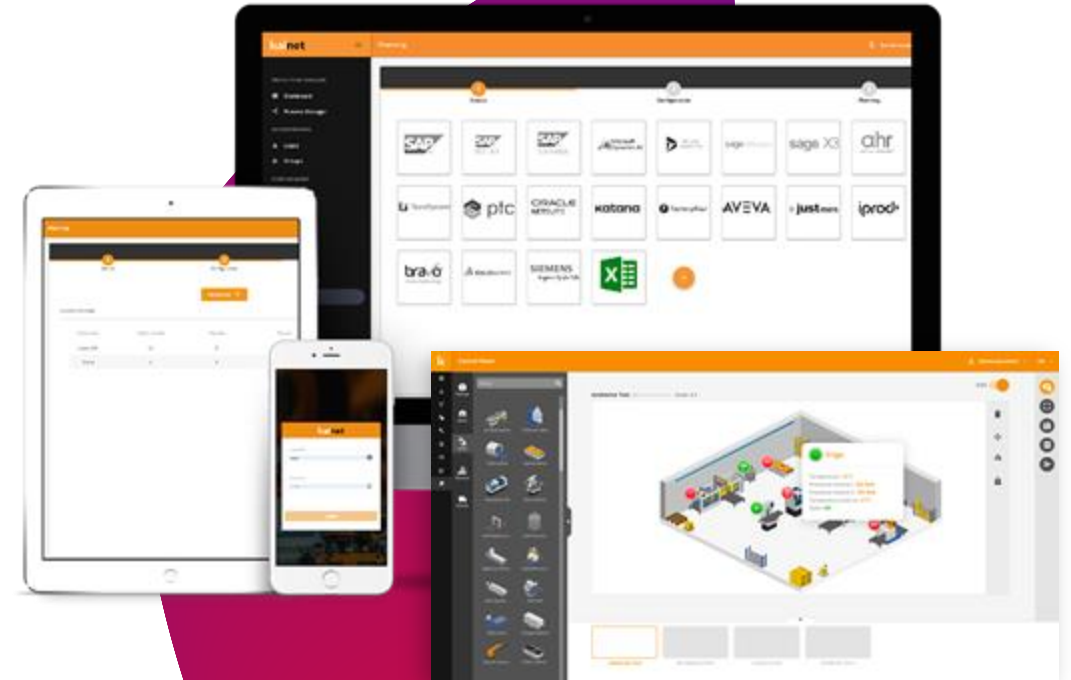
La suite IoT no code per la supervisione delle operazioni industriali con AI

Piattaforma di Smart Manufacturing no-code per il monitoraggio, la diagnostica e gestione remota di dispositivi, macchinari ed asset industriali attraverso connettori specifici e previsioni accurate fornite dall'Intelligenza Artificiale.

La soluzione permette:

- **gestione remota degli impianti**, attraverso l'invio di comandi a operatori e macchine e attivando opportuni allarmi in caso di anomalie.
- **monitoraggio della produzione**, verifica gli ordini in arrivo, le quantità di prodotti in lavorazione e i materiali scartati, oltre all'efficienza su singola linea e i tempi di fermo macchina giornalieri
- **manutenzione predittiva dei macchinari**, identificando in anticipo i segnali di usura ed eliminando sprechi e inefficienze delle operazioni
- **Visual inspection**, con l'ausilio di videocamere ad alta risoluzione, modelli di ML e computer vision, la piattaforma automatizza il riconoscimento e la localizzazione dei difetti di fabbricazione, allertando l'operatore e inviando istruzioni al macchinario per escludere/scartare i componenti non conformi, ottimizzando così l'efficienza e la qualità produttiva

Progettata per rispondere alle esigenze di innovazione digitale delle PMI, grazie alla sua **architettura scalabile**, è adattabile anche ad **ambienti multi-stabilimento** e con centinaia di macchinari. Tramite appositi connettori è in grado di interfacciarsi con qualsiasi macchinario/dispositivo/PLC in produzione e software gestionale (ERP, MES, CRM, ecc.), abilitando così la convergenza tra OT (Operational Technology) e IT (Information Technology).



Cloud & Data Center & Security



Cloud4Media

Soluzione cloud-based di streaming e regia da remoto per eventi ibridi con arricchimento dell'esperienza cliente e semplificazione della catena di produzione

Remote Production

Servizio di virtual mixing in cloud che consente di gestire la regia per streaming professionale e di alta qualità, ovunque e in qualsiasi momento, con particolare focus su live sports, betting e gaming. La soluzione permette di creare produzioni di qualità, con interfacce preconfigurate per lo streaming e la possibilità di aggiungere telecamere, video, immagini, audio, flussi web, PowerPoint, titoli, set virtuali e altro.

AI Video Intelligence

Soluzione basata su intelligenza artificiale che sfrutta le API di Video Intelligence di Google Cloud per analizzare ed estrarre informazioni da qualsiasi fonte video-audio. In grado di riconoscere azioni, oggetti e persone, supporta l'individuazione di scene e oggetti per la post-produzione, ottimizzando l'analisi dei contenuti e l'automazione dei processi di controllo per il cutting. Inoltre, grazie al chatbot AI Gemini, è possibile interagire per ottenere informazioni sul video in analisi, come contenuti, luogo o descrizioni rilevanti.

APP Multiview per dirette in real time e Highlight

Soluzione che sfrutta il 5G di TIM per trasmissioni a bassa latenza, offrendo riprese multiple e sincrone da diverse fonti (camere, droni, ecc.) e contenuti esclusivi e live (highlights, rallenty, ecc.). Le immagini video vengono trasmesse in real-time, permettendo agli utenti di osservare l'azione da diverse angolazioni e luoghi contemporaneamente. Gli utenti possono visualizzare live, highlights, tornare indietro per rivedere scene mantenendo la sincronizzazione con gli altri flussi, e accedere a contenuti illimitati per eventi live e VOD, con un numero illimitato di canali.



Virtual Datacenter e Green IT

Piattaforma Natural User Interface per il controllo e ottimizzazione consumi nei datacenter tramite AI&ML e sensoristica IoT applicata alle infrastrutture IT

Piattaforma di comando e controllo che sfrutta la Natural User Interface for Complex Systems Integration e Data Governance. I dati vengono semplificati, correlati e analizzati, per essere poi elaborati in una rappresentazione grafica evoluta ed elementare capace di esemplificare la complessità e la gestione di organizzazioni e sistemi.

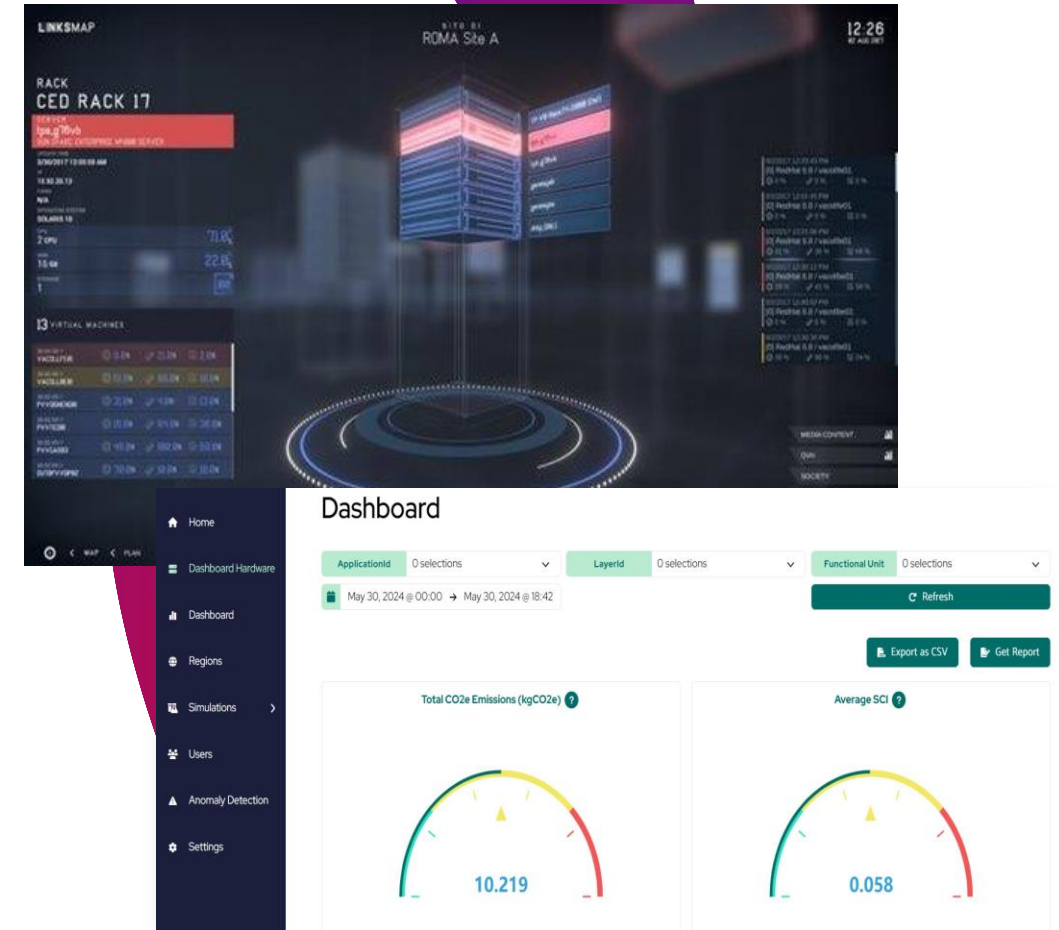
Grazie ad un' unica interfaccia è possibile governare i dati, monitorare gli ambienti e gestire gli eventi unendo tecnologie di Natural user interface, Digital Twin e Data Fusion. Inoltre, la crescente consapevolezza di questo problema ha portato all'emergere della "Green IT", che si concentra sulla riduzione dell'impatto ambientale delle tecnologie informatiche.

- Tramite l'ausilio di **una serie di sensori che raccolgono dati in tempo reale all'interno dei Datacenter**, sia a livello fisico (stanze) che a livello di server, e all'utilizzo di algoritmi di AI&ML è possibile misurare in aderenza con specifici standard internazionali la sostenibilità dell'IT fornendo una serie di insight, al fine di valutare e implementare aggiustamenti per ridurre l'impronta di carbonio dell'IT.

Le informazioni possono essere non solo rappresentate all'interno della Dashboard ma anche integrate all'interno di un modello Digital Twin del datacenter.

In particolare, è possibile intervenire sia a livello hardware che applicativo:

- **calcolando le emissioni di CO2** associate al consumo energetico a livello di rack, server e componente, identificando i picchi di consumo e le inefficienze;
- **stimando l'impatto ambientale del software** in base al suo utilizzo e alle sue caratteristiche, ottimizzando il codice e l'architettura del software per ridurre l'intensità di carbonio del software (SCI).



XR & VR



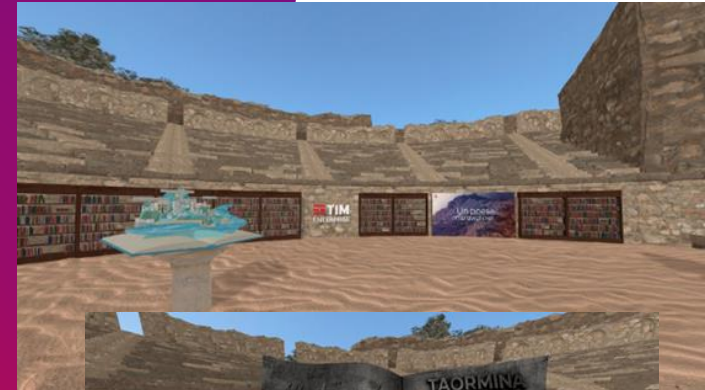
XR Platform

Soluzioni di Realtà Virtuale e Aumentata per fruire in maniera immersiva dei contenuti delle principali attrazioni artistiche e culturali, direttamente dai propri device

Il metaverso e le soluzioni di realtà virtuale, aumentata e mista, combinate alle potenzialità delle reti di nuova generazione costituiscono una grande opportunità per la valorizzazione del patrimonio artistico culturale.

Tour virtuali e immersivi possono offrire esperienze fruibili sia su visore che da PC, come quella di **TAOBUK**, il festival letterario di Taormina. In questa esperienza, contenuti 3D ad alta definizione combinati a foto e video 360 in soggettiva, hanno consentito al visitatore di vivere un **percorso virtuale interattivo** in cui le meraviglie artistiche della città siciliana sono state illustrate da attori attraverso testi di opere famose.

Le stesse soluzioni su visore e PC consentono di creare vere e proprie **gallerie d'arte digitali** dove elementi 3D possono essere mostrati in un'esperienza unica e personalizzata. Percorsi di realtà aumentata come quello messo a punto per **Opera Santa Croce a Firenze**, consentono di fruire su smartphone e tablet di contenuti digitali che arricchiscono la visita in loco semplicemente inquadrando alcuni elementi e opere del luogo.



VisitAR Bologna

Soluzione di Realtà Aumentata outdoor georeferenziata implementata nella Città di Bologna, con tre percorsi tematici e oltre 100 punti di interesse

- **L'app in breve**

«VisitAR Bologna» guida il turista alla scoperta dei tesori nascosti della città e dell'area metropolitana con un'esperienza coinvolgente che prevede tre percorsi di visita: Bologna Città creativa della Musica UNESCO, Bologna città natale di Guglielmo Marconi e Bologna Fuori Porta.

- **Piattaforma TIM XR abilitante**

Grazie all'ausilio della Piattaforma XR di TIM è stato costruito un percorso di visita innovativo fruibile con un'applicazione turistica geolocalizzata arricchita da contenuti di realtà aumentata.

- **Alcune funzionalità dell'App**

L'App, in lingua italiana e inglese, suggerisce i percorsi da seguire mostrando i punti d'interesse su mappa; per ogni tappa è disponibile un'esperienza che comprende audio di spiegazione, modelli 3D, video, animazioni di statue e riproduzioni di musiche evocative.

- **Gamification e accessibilità**

Sono previste logiche di gamification con reward digitale. Per persone con disabilità visive sono stati previsti sottotitoli ai contenuti e testi descrittivi delle aumentazioni; per ipovedenti sono stati abilitati i colori ad alto contrasto e per non udenti è stata aggiunta l'audiodescrizione.

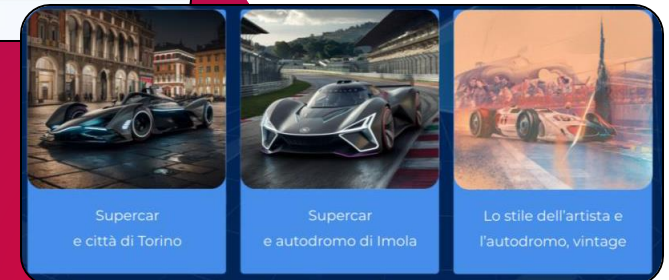


Digital Wallet NFT

Sistema di gestione di opere digitali con focus su immagini e modelli 3D generati dall'AI generativa. Per la conservazione e gestione delle opere digitali è stata creata una piattaforma sicura e decentralizzata che utilizza la tecnologia blockchain e rende possibile lo scambio di NFT su mercati digitali.

Nell'ambito del progetto **5G4CAP**, è stato realizzato un innovativo sistema di gestione di opere digitali basato su tecnologie all'avanguardia, con un focus su immagini e modelli 3D **generati dall'AI generativa**. Sfruttando algoritmi avanzati per creare contenuti digitali unici e personalizzabili, è stato possibile generare **immagini e modelli 3D con un alto grado di complessità**, da utilizzare in ambiti artistici, commerciali e industriali, aprendo nuove prospettive nella creazione di contenuti virtuali.

Parallelamente è stato implementato il **wallet NFT**, una **piattaforma sicura e decentralizzata** per la conservazione e gestione di queste opere digitali. Il wallet utilizza la tecnologia blockchain per garantire autenticità, proprietà e tracciabilità delle creazioni, rendendo possibile lo scambio di NFT su mercati digitali. Grazie all'infrastruttura di rete 5G è stato possibile abilitare una gestione fluida e rapida delle transazioni NFT e dei contenuti, supportando esperienze immersive e in tempo reale, come realtà aumentata e virtuale.



Cybersecurity



TIM Guardian: la connettività sicura TIM Enterprise

Servizi erogati nativamente dalle rete TIM per la sicurezza dei clienti

TIM Guardian è un servizio di connettività sicura offerto ai clienti TIM .

I servizi di rete e di sicurezza sono resi disponibili in un'unica soluzione all'interno della RETE TIM , in questo modo le aziende possono proteggersi dalle minacce informatiche e avere garantita una connessione stabile e veloce. Il tutto in un unico pacchetto, facile da gestire e scalabile in base alle proprie esigenze.

Le soluzioni partono dal **TIM GUARDIAN MOBILE e FISSO** con sui il traffico dati è automaticamente protetto dalla rete senza nessun software aggiuntivo a bordo degli smartphone e device connessi , il tutto senza complesse attività di gestione della sicurezza, nel opzione mobile è anche possibile controllare il traffico del traffico dati in app in Italia , Ue e Extra Ue.

Infine **TIM GUARDIAN Enterprise** che è una soluzione di rete "As a Service" che include diversi servizi di sicurezza , per una connettività sempre sicura in sede, nel cloud, in mobilità, per la governance degli accessi alla rete di qualsiasi dispositivo, anche per smart workers

Caratteristiche tecniche:

- Carrier grade, scalabile e robusta per la protezione di tutte le connessioni di Rete TIM (Mobile , Fibra, MPLS, SDWAN, 5G)
- DNS Sicuro
- SWG (Unified Threat Protection)
- URL Filtering
- Privacy e AD Blocker (Trackers)
- Dashboard Aziendale per l'Asset Management delle linee ed il reporting
- Mobile Data Control Light (Controllo Navigazione dati in app in Itali , Ue , Extra Ue
- NGFW centralizzato , Internet Gateway Sicuro
- ZTNA (device, zona, app)
- CASB
- VPN
- MFA
- Geofiltering
- Console di gestione firewall
- Servizi SOC

 **TIM ENTERPRISE**



Decision Intelligence Platform

La piattaforma per l'analisi del contesto a supporto delle decisioni

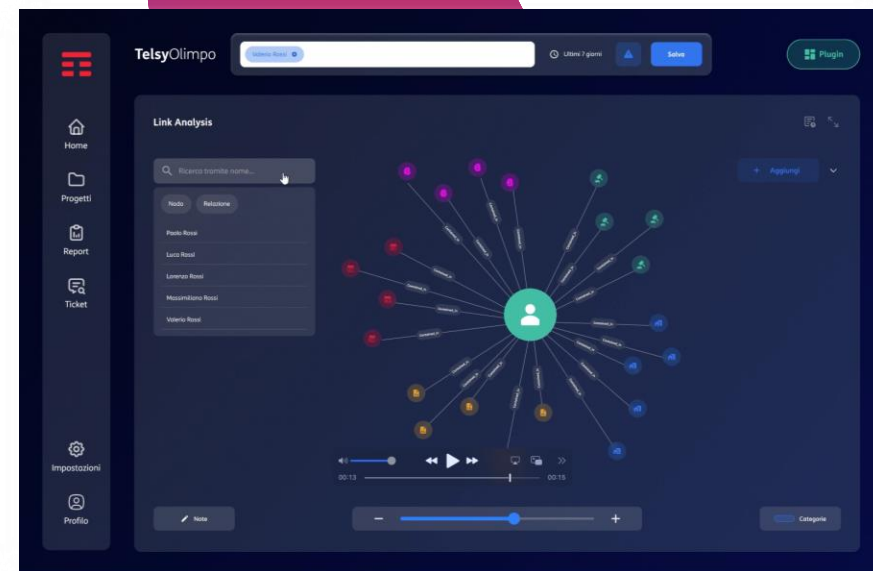
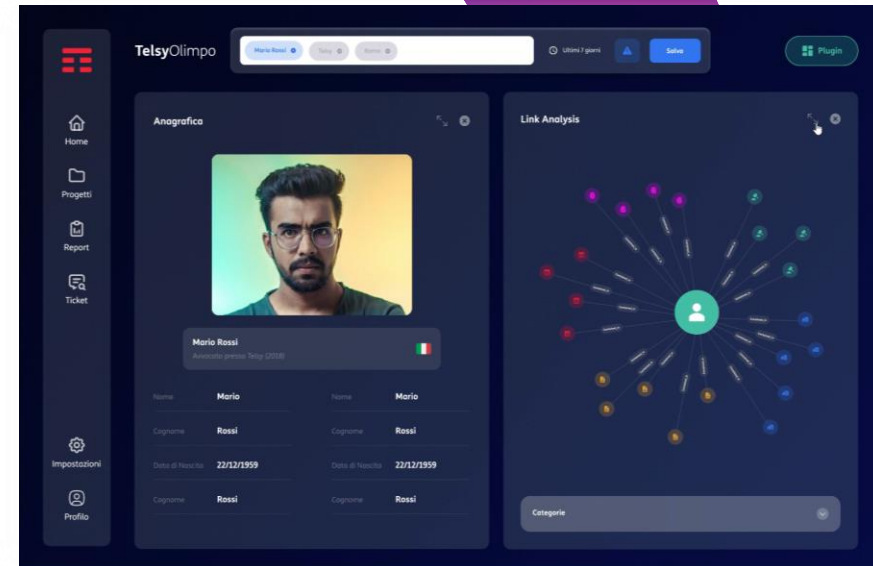
Piattaforma modulare di intelligence basata su algoritmi di Machine Learning e Intelligenza Artificiale che integra e correla una quantità massiva di fonti eterogenee (OSINT, CLOSINT, SOCMINT) velocizzando l'estrazione di tutti gli insight in grado di fornire agli analisti e ai decision makers un quadro chiaro, preciso e concordante dei fenomeni analizzati

Offre tecnologie abilitanti per integrare e correlare grandi quantità di dati, strutturati e non strutturati, interni ed esterni all'organizzazione, al fine di affrontare le crescenti necessità di trasparenza, interpretabilità, affidabilità nelle decisioni.

L'integrazione con strumenti di link analysis e di analisi strutturata, permette inoltre di sondare tutti quegli aspetti più nascosti e latenti dei fatti oggetto d'interesse, consentendo agli utenti della piattaforma di condurre ricerche multi-dominio e multi-dimensionali anche in quei campi in cui sono generalmente richieste expertise specifiche.

Caratteristiche tecniche:

- Motore di Machine Learning e algoritmi di AI
- Crawler fonti OSINT e SOCMINT, Deep e Dark web
- Motore di ricerca integrato Google-like
- 10 moduli di analisi (Plug-in disponibili)
- Strumenti di link analysis
- Traduttore multilingua integrato nel plug-in di analisi documentale
- Ranking di affidabilità delle fonti
- Moduli di Alert (monitoraggio 24/7)
- Analisi di data breach



TelsySpywareDetector^{Device}

La soluzione per rilevare l'eventuale presenza di spyware nei dispositivi mobili

Strumento software di rilevamento Malware e/o Spyware per dispositivi mobili che installato su una componente hw tablet è in grado di effettuare una scansione del dispositivo smartphone collegato ad esso restituendo evidenza delle anomalie riscontrate.

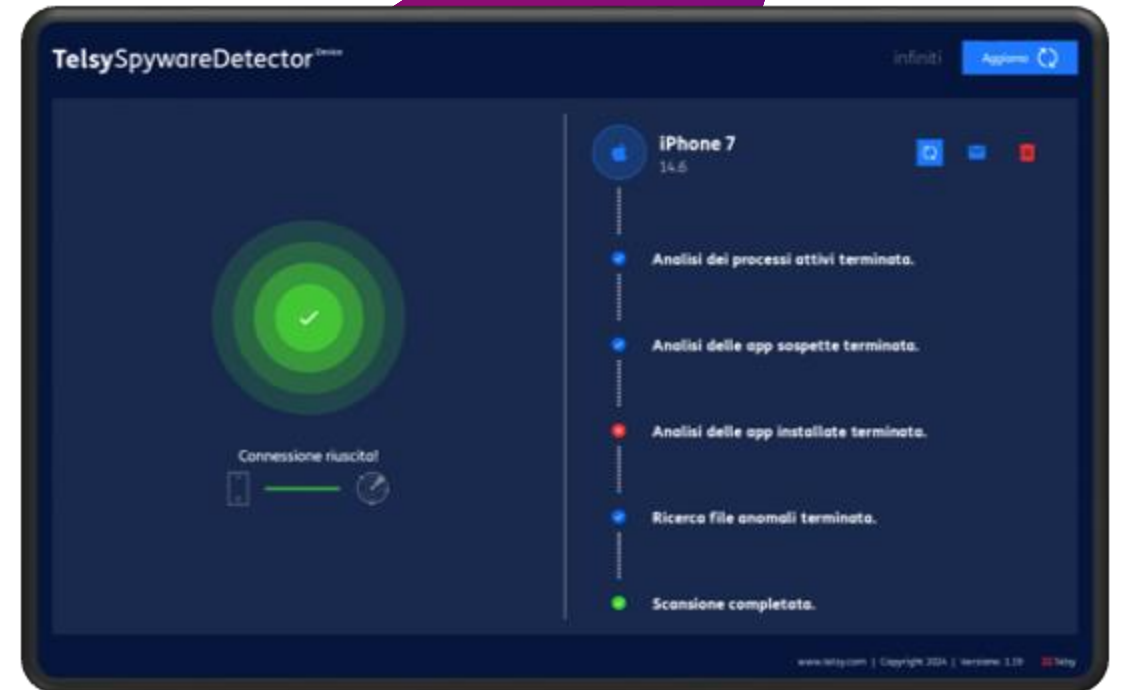
TelsySpywareDetector^{Device} si distingue nettamente dalle soluzioni antivirus per dispositivi mobili ad oggi presenti sul mercato in quanto:

- da un lato, effettua l'analisi del dispositivo, e non del traffico, raggiungendo un'elevata profondità di scansione e di analisi in grado di individuare Malware e Spyware molto sofisticati;
- dall'altro lato, non necessita di alcuna installazione di applicazioni terze sul dispositivo mobile ed è progettata in modo tale da garantire la privacy dell'utente, del dispositivo e di ogni dato in esso contenuto.

Inoltre, l'attività di analisi è effettuata da un dispositivo esterno al device oggetto di analisi (potenzialmente infetto) affinché, indipendentemente dallo stato "di salute" del dispositivo, sia garantita la corretta identificazione delle anomalie eventualmente presenti.

Caratteristiche tecniche:

- Verifica tracce sul disco di ogni processo
- Verifica processi restricted
- Verifica coerenza utente proprietario dei processi
- Verifica coerenza su filesystem
- Verifica coerenza parent process
- Ricerca app non proveniente da store ufficiali
- Verifica processi sandboxed



Cybersonar

La soluzione definitiva per l'ExternalAttack Surface Management

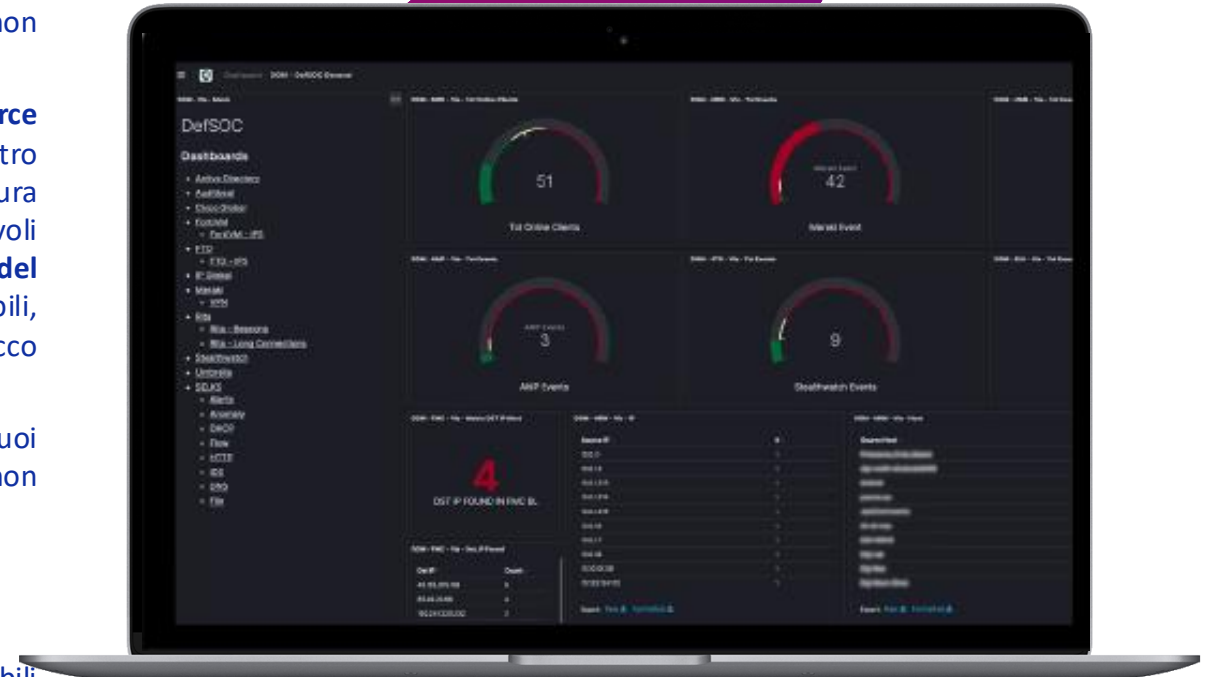
CYBERSONAR è una piattaforma in cloud di analisi e monitoraggio continuo delle minacce non visibili che possono prendere di mira una azienda, in tecnologia italiana.

Il sistema esplora continuamente **fonti Osint (Open Source Intelligence) e Closint (Close Source Intelligence)**, identificando, nello stesso modo in cui agirebbe un hacker, il possibile perimetro di attacco, effettuando una serie di **scansioni continue** sull'esposizione della infrastruttura online, ne analizza la conformità e permette di **anticipare le mosse** di attori malevoli identificando le necessarie remediation. Attraverso un **monitoraggio costante del dark e del deep web** aiuta a prevenire gli attacchi verificando le eventuali informazioni sensibili disponibili, attraverso esfiltrazioni non autorizzate, che rappresentano oramai i principali vettori di attacco documentati.

Utilizza l'AI e la GenAI per prevedere attacchi e gestire lacune in sicurezza del cliente e dei suoi fornitori, in modalità intuitiva e user friendly. Protegge contro: Shadow IT; Vulnerabilità non sanate; Credenziali Esposte; Domini Similari; Servizi Dimenticati.

Funzionalità:

- Rilevamento, analisi, correzione e monitoraggio delle vulnerabilità.
- Cyber Threat Intelligence (CTI): ricerca di data leak, esfiltrazione di credenziali e dati sensibili su web (incluso deep e dark web).
- Analisi delle minacce online per identificare intenzioni e capacità degli aggressori, essenziale per comprendere il rischio e adottare misure preventive.



Grazie.